



# COMUNE DI ARTOGNE

## PROVINCIA DI BRESCIA

25040 Artogne (Bs) - Via 4 Novembre, 8 –

Telefono 0364/598280

E\_Mail : [info@comune.artogne.bs.it](mailto:info@comune.artogne.bs.it) – PEC : [protocollo@pec.comune.artogne.bs.it](mailto:protocollo@pec.comune.artogne.bs.it)

Sito internet : [www.comune.artogne.bs.it](http://www.comune.artogne.bs.it)

### CARTOLINA DI AUTOLETTURA DEL CONTATORE DELL'ACQUA

Gentile utente del Servizio Idrico,

Il presente modulo dovrà essere compilato inserendo lettura del contatore, data lettura ed eventuali note e trasmesso/consegnato con le seguenti modalità:

- tramite e-mail ai seguenti indirizzi, includendo la fotografia del contatore:  
[uff.tributi2@comune.artogne.bs.it](mailto:uff.tributi2@comune.artogne.bs.it), [info@comune.artogne.bs.it](mailto:info@comune.artogne.bs.it),  
[artogne@riscossioniweb.com](mailto:artogne@riscossioniweb.com);
- presso gli uffici del Comune di Artogne in via IV Novembre 8, 25040 Artogne, dal lunedì al venerdì dalle ore 09:00 alle ore 13:00, il sabato dalle ore 09:00 alle ore 12:00;

Si ringrazia per la collaborazione.

NOMINATIVO INTESTATARIO	
INDIRIZZO DI UBICAZIONE CONTATORE	
MATRICOLA CONTATORE	
LETTURA IN METRI CUBI (esclusi i decimali)	
DATA LETTURA	
EVENTUALI NOTE	

**Sul retro le modalità di lettura del contatore dell'acqua**



# COMUNE DI ARTOGNE

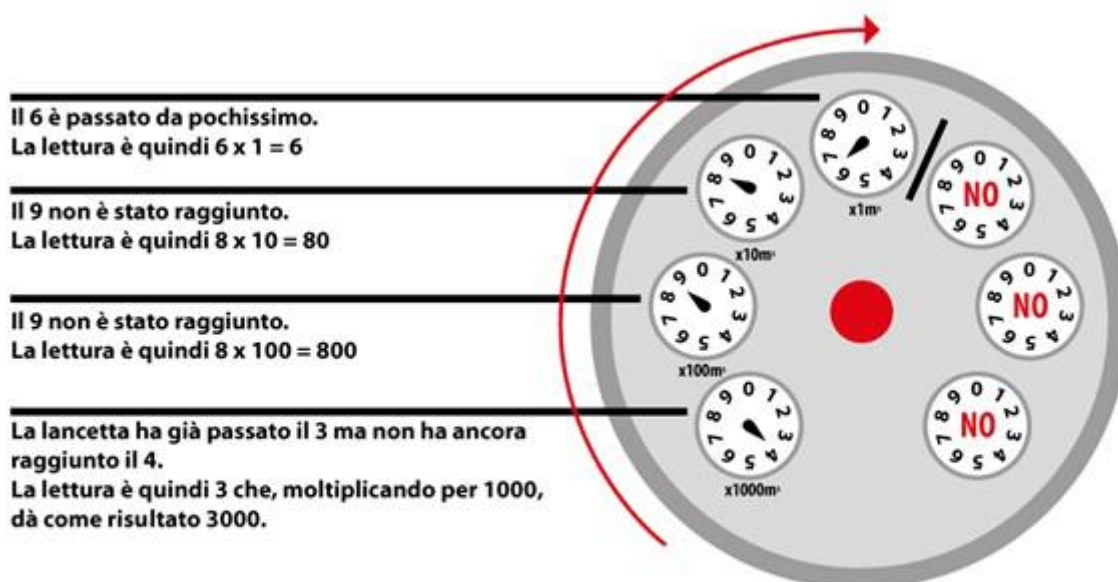
PROVINCIA DI BRESCIA

25040 Artogne (Bs) - Via 4 Novembre, 8 -

Telefono 0364/598280

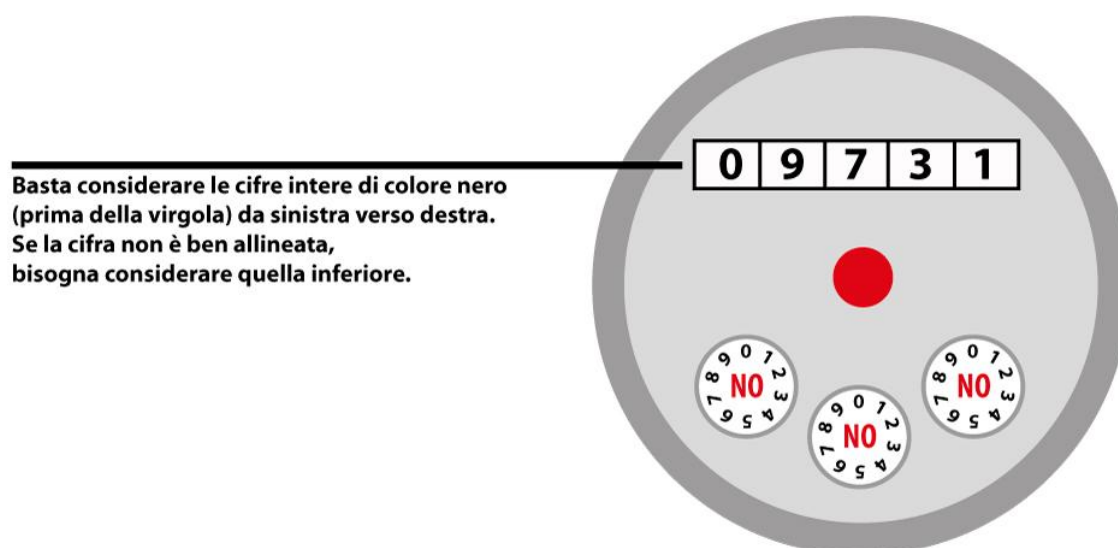
E\_Mail : [info@comune.artogne.bs.it](mailto:info@comune.artogne.bs.it) - PEC : [protocollo@pec.comune.artogne.bs.it](mailto:protocollo@pec.comune.artogne.bs.it)

Sito internet : [www.comune.artogne.bs.it](http://www.comune.artogne.bs.it)



modello a lancette

lettura **3886**



modello a lettura diretta